

ポリマーセメント系塗膜防水材

ET Excel-Tex ETビニロンメッシュ

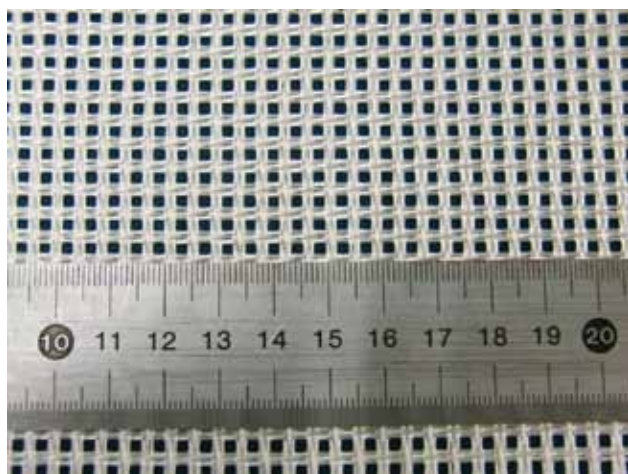
エクセルテックス 高強度ビニロン繊維

高強度ビニロン繊維により 防水層がさらに強靱になりました

ETビニロンメッシュの特長

- コンクリートにひび割れが生じた場合にも、高強度ビニロン糸の効果により、防水塗膜の破断を防止します。
- 高強度のETビニロンメッシュを使用することにより、ダブルクロスの必要がありません。

ETビニロンメッシュの外観



ETビニロンメッシュ積層 防水塗膜

塗膜性能(120工法)

引張強さ	35N/mm ²
伸び率	25%
抗張積	175N/mm

ETビニロンメッシュの荷姿

- ・主成分/高強度ビニロン
- ・荷姿/50m巻(104cm幅)

関連製品

品名	荷姿	製品性状
ETプライマー	16kg/缶	プライマー カチオン性アクリルエマルジョン
エクセルテックス ET-100(主材)	18kg/缶	防水材 変性EVAエマルジョン
エクセルテックス ET-1号(硬化材)	14kg/ケース	防水材 特殊配合セメント(アルミナ系)
エクセルテックス ET-15(フラットトップ)	15kg/缶	仕上塗料 アクリル樹脂塗料 骨材なしツヤ消し
エクセルテックス ET-25(トップコート)	20kg/缶	仕上塗料 アクリル樹脂塗料 骨材入りツヤ消し
エクセルテックス ET-35(ウレタントップ)	16kg/缶	仕上塗料 アクリルウレタン樹脂塗料 骨材なしツヤ有り ※軽歩行の施工部位にご使用の際は珪砂(600g)をご用意しております。
BBトップクールAU(遮熱トップ)	15kg/セット	遮熱塗料 2液水系アクリルウレタン樹脂塗料 ※軽歩行の施工部位にご使用の際は珪砂(600g)をご用意しております。
TK補強メッシュ 140mm巾×50m	2巻入り/ケース	補強布 ネット状ビニロン繊維テープ ETビニロンメッシュの裁断時にホツレ防止で使用します。



…「環境」と「安全」がキーテクノロジー…

ユニオン建材工業株式会社

<http://www.e-union.co.jp>

■本社 大阪府大阪市北区大淀南1丁目5番1号 ケイヒン梅田ビル
TEL 06-6453-3563 FAX 06-6453-3830

■東京 東京都大田区蒲田4丁目42番3号 イースタン蒲田
TEL 03-3731-8935 FAX 03-3731-8936

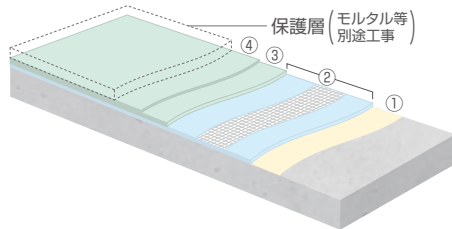
取扱店

■ 屋外・屋内防水工法 (高強度ビニロンメッシュ)

■ 120工法

適用部位

- 屋上
- トイレ
- ルーフバルコニー
- ベランダ (下階居室有)
- 開放廊下
- 浴室
- 厨房



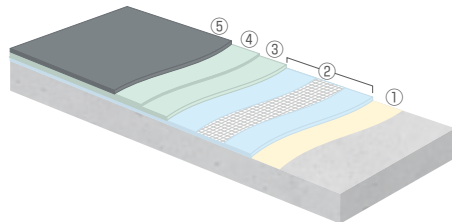
	kg/m ²	配合(kg/m ²)		
		ET-100	ET-1号	水
①プライマー	0.30	0.09	0.07	0.14
└ 下塗り	0.85	0.42	0.33	0.10
②ETビニロンメッシュ	—	—	—	—
└ 中塗り	0.85	0.42	0.33	0.10
③上塗り	0.80	0.45	0.35	—
④上塗り	0.80	0.45	0.35	—
合計	3.60	1.83	1.43	0.34

※ETプライマー使用の場合は、0.2kg/m²(水により2倍希釈したもの)

■ 121工法

適用部位

- 屋上
- ベランダ (下階居室有)
- ルーフバルコニー



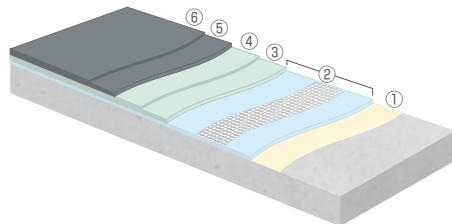
	kg/m ²	配合(kg/m ²)			
		ET-100	ET-1号	ET-25	水
①プライマー	0.30	0.09	0.07	—	0.14
└ 下塗り	0.85	0.42	0.33	—	0.10
②ETビニロンメッシュ	—	—	—	—	—
└ 中塗り	0.85	0.42	0.33	—	0.10
③上塗り	0.80	0.45	0.35	—	—
④上塗り	0.80	0.45	0.35	—	—
⑤トップコート	0.55	—	—	0.50	0.05
合計	4.15	1.83	1.43	0.50	0.39

※ETプライマー使用の場合は、0.2kg/m²(水により2倍希釈したもの)

■ 122工法

適用部位

- 屋上
- ベランダ (下階居室有)
- ルーフバルコニー
- 開放廊下 (下階居室有)



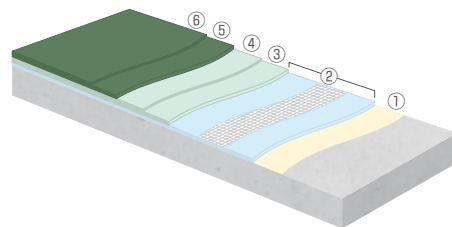
	kg/m ²	配合(kg/m ²)			
		ET-100	ET-1号	ET-25	水
①プライマー	0.30	0.09	0.07	—	0.14
└ 下塗り	0.85	0.42	0.33	—	0.10
②ETビニロンメッシュ	—	—	—	—	—
└ 中塗り	0.85	0.42	0.33	—	0.10
③上塗り	0.80	0.45	0.35	—	—
④上塗り	0.80	0.45	0.35	—	—
⑤トップコート	0.55	—	—	0.50	0.05
⑥トップコート	0.55	—	—	0.50	0.05
合計	4.70	1.83	1.43	1.00	0.44

※ETプライマー使用の場合は、0.2kg/m²(水により2倍希釈したもの)

■ 122U工法

適用部位

- 屋上
- ベランダ (下階居室有)
- 急勾配屋根
- ルーフバルコニー
- 開放廊下



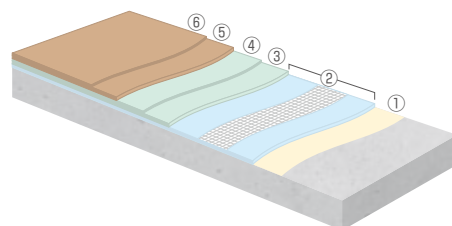
	kg/m ²	配合(kg/m ²)			
		ET-100	ET-1号	ET-35	水
①プライマー	0.30	0.09	0.07	—	0.14
└ 下塗り	0.85	0.42	0.33	—	0.10
②ETビニロンメッシュ	—	—	—	—	—
└ 中塗り	0.85	0.42	0.33	—	0.10
③上塗り	0.80	0.45	0.35	—	—
④上塗り	0.80	0.45	0.35	—	—
⑤ウレタントップ	0.17	—	—	0.15	0.02
⑥ウレタントップ	0.17	—	—	0.15	0.02
合計	3.94	1.83	1.43	0.30	0.38

※ETプライマー使用の場合は、0.2kg/m²(水により2倍希釈したもの)

■ 122F工法

適用部位

- 屋上
- ベランダ (下階居室有)
- 急勾配屋根
- ルーフバルコニー
- 開放廊下 (下階居室有)



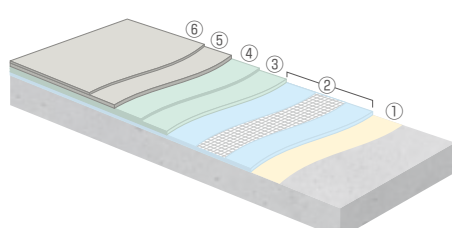
	kg/m ²	配合(kg/m ²)			
		ET-100	ET-1号	ET-15	水
①プライマー	0.30	0.09	0.07	—	0.14
└ 下塗り	0.85	0.42	0.33	—	0.10
②ETビニロンメッシュ	—	—	—	—	—
└ 中塗り	0.85	0.42	0.33	—	0.10
③上塗り	0.80	0.45	0.35	—	—
④上塗り	0.80	0.45	0.35	—	—
⑤フラットトップ	0.27	—	—	0.25	0.02
⑥フラットトップ	0.27	—	—	0.25	0.02
合計	4.14	1.83	1.43	0.50	0.38

※ETプライマー使用の場合は、0.2kg/m²(水により2倍希釈したもの)

■ 122C工法<遮熱仕様>

適用部位

- 屋上
- ベランダ (下階居室有)
- 急勾配屋根
- ルーフバルコニー
- 開放廊下 (下階居室有)



	kg/m ²	配合(kg/m ²)			
		ET-100	ET-1号	BBトップ/ALU	水
①プライマー	0.30	0.09	0.07	—	0.14
└ 下塗り	0.85	0.42	0.33	—	0.10
②ETビニロンメッシュ	—	—	—	—	—
└ 中塗り	0.85	0.42	0.33	—	0.10
③上塗り	0.80	0.45	0.35	—	—
④上塗り	0.80	0.45	0.35	—	—
⑤遮熱トップ	0.16	—	—	0.15	0.01
⑥遮熱トップ	0.16	—	—	0.15	0.01
合計	3.92	1.83	1.43	0.30	0.36

※ETプライマー使用の場合は、0.2kg/m²(水により2倍希釈したもの)

■ 乾燥時間の目安(乾燥時間(hr)気温20℃・60%RH)

プライマー	下・中・上塗り	仕上塗料
1.0	4.0	2.0(※)

(注)施工後24時間程度雨にからないように養生してください。

※水張り試験は最終工程終了後、7日間以上養生した上で行ってください。

※乾燥時間は、施工環境によって変動しますので、乾燥の確認を充分に行った上で次工程にお進みください。

■ 施工可能面積(m²)

工法	ET-100/ET-1号		ETビニロンメッシュ	ET-25		ET-35		ET-15		BBトップ/ALU		
	1セット	1巻		1缶	1缶	1缶	1缶					
120				—	—	—	—	—	—	—		
121				40	—	—	—	—	—	—		
122	9.8 (10.3)*	50		20	—	—	—	—	—	—		
122U				—	53.3	—	—	—	—	—	—	
122F				—	—	—	—	30	—	—	—	
122C				—	—	—	—	—	—	—	50	—

※ET-100/ET-1号の()内はETプライマー使用時の場合です。

● 気温5℃以下での施工は避けてください。 ● 降雨・降雪・強風等の場合又は予想される場合は施工を中止してください。

■ 標準配合

防水材	ET-100	ET-1号	水
プライマー	18	14	28
下・中塗り	18	14	4
上塗り	18	14	—

仕上塗料	容量	水
ET-15(フラットトップ)	15	1.2
ET-25(トップコート)	20	2
ET-35(ウレタントップ)	16	2.1
BBトップ/ALU(遮熱トップ)	15	1

■ <ETプライマー>

プライマー	容量	水
ETプライマー	16	16

※防水材(ET-100/ET-1号)の塗布量は小数点以下第3位を切り捨てたm²あたりの塗布量です。

■ 施工用具

刷毛 ローラー コテ